

## Tarieven Elektriciteit Pure Energie

Stroom en gas worden in één pakket (dual fuel) en apart aangeboden. Eenvoudig en snel je termijnbedrag berekenen? Ga dan naar de rekentool van Pure Energie, deze vind je op onze website [www.pure-energie.nl](http://www.pure-energie.nl).

### Elektriciteit variabel

Geldig van 1-7-2020 tot 1-1-2021 - alle prijzen zijn incl. BTW

Teller	Leveringstarief	Opslag Duurzame Energie- en Klimaattransitie*	Energiebelasting*	Totaalprijs per kWh
Enkel	0,07737	0,03303	0,11822	0,22862
Normaal	0,08428	0,03303	0,11822	0,23553
Dal	0,06936	0,03303	0,11822	0,22061

\*Bij een elektriciteitsgebruik boven de 10.000 kWh is een ander tarief voor de energiebelasting op het meerverbruik van toepassing.

Verbruik in kWh	Energiebelasting	Opslag Duurzame Energie
Tot 10.000	0,11822	0,03303
10.000 tot 50.000	0,06150	0,04538
50.000 tot 1 miljoen	0,01637	0,02481
Vanaf 1 miljoen	0,00067	0,00048

### Vaste leveringskosten

De vaste leveringskosten bedragen € 6,05 incl. BTW per maand, oftewel € 72,60 per jaar voor de elektriciteitsaansluiting.

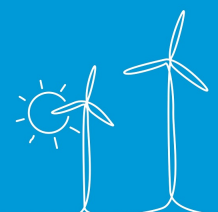
### Heffingskorting

Ieder huishouden en klein zakelijke verbruiker heeft recht op een heffingskorting van € 527,17 incl. BTW per jaar. Dit wordt automatisch verrekend met je stroomrekening.

### Kosten netbeheerder

De kosten voor aansluitkosten, meetkosten en transportdiensten bedragen voor een gemiddeld huishouden € 20,18 incl. BTW per maand, oftewel € 242,16 per jaar voor de elektriciteitsaansluiting. Deze bedragen kunnen, afhankelijk van aansluiting en netbeheerder, afwijken van het hierboven genoemde gemiddelde bedrag.

Wij brengen je deze kosten in rekening en dragen de kosten vervolgens af aan de netbeheerder (via het zogenaamde "leveranciersmodel").



## Tarieven Gas Pure Energie

Stroom en gas worden in één pakket (dual fuel) en apart aangeboden. Eenvoudig en snel je termijnbedrag berekenen? Ga dan naar de rekentool van Pure Energie, deze vind je op onze website [www.pure-energie.nl](http://www.pure-energie.nl).

### Gas variabel

Geldig van 1-7-2020 tot 1-1-2021 - alle prijzen zijn incl. BTW

Teller	Leveringstarief	Opslag Duurzame Energie- en Klimaattransitie*	Energiebelasting*	Totaalprijs per m3
Enkel	0,27626	0,09378	0,40301	0,77304

\*Bij een gasverbruik boven de 170.000 m3 is een ander tarief voor de energiebelasting op het meerverbruik van toepassing.

Verbruik in m3	Energiebelasting	Opslag Duurzame Energie
Tot 170.000	0,40301	0,09378
170.000 tot 1 miljoen	0,07797	0,02589
1 miljoen tot 10 miljoen	0,02841	0,02565
Vanaf 10 miljoen	0,01526	0,02565

### Vaste leveringskosten

De vaste leveringskosten bedragen € 6,05 incl. BTW per maand, oftewel € 72,60 per jaar voor de gasaansluiting.

### Kosten netbeheerder

De kosten voor aansluitkosten, meetkosten en transportdiensten bedragen voor een gemiddeld huishouden € 14,59 incl. BTW per maand, oftewel € 175,08 per jaar voor de gasaansluiting. Deze bedragen kunnen, afhankelijk van aansluiting en netbeheerder, afwijken van het hierboven genoemde gemiddelde bedrag.

Wij brengen je deze kosten in rekening en dragen de kosten vervolgens af aan de netbeheerder (via het zogenaamde "leveranciersmodel").

Deze netwerkkosten zijn van toepassing op een G1 gasaansluiting, met een Standaard Jaarverbruik tussen 500 m3 en 4.000 m3 (op basis van de grootste netbeheerder in Nederland).

